

HOTĂRÂRE NR. 170/29.07.2021

privind modificarea Organigramei, a Statului de funcții și a Statului de personal ale aparatului de specialitate al Primarului Orașului Năvodari, județul Constanța

Consiliul Local Năvodari, întrunit în ședința ordinară din data de 29.07.2021 în conformitate cu prevederile art. 133 alin. (1) și art. 134 alin. (1) lit. a), alin. (2), alin. (3) lit. a), alin. (5), art. 137, art. 138 din O.U.G. nr. 57/2019 privind Codul Administrativ;

Luând în dezbatere:

Referatul de aprobare al Primarului Orașului Navodari, proiectul de hotărâre inițiat de către acesta, raportul compartimentului de specialitate, avizele comisiilor de specialitate;

Tinând cont de Adresa Instituției Prefectului Județului Constanța nr. 80335/26.11.2020 înregistrată în cadrul primăriei orașului Năvodari sub nr. 42213/04.12.2020, privind comunicarea numărului maxim de posturi;

Având în vedere referatul nr. 52472/28.07.2021 al Direcției Achiziții Publice-Management Programe-Fonduri Europene-Administrativ;

În conformitate cu prevederile Art. 518 din OUG 57/2019 privind Codul Administrativ, cu modificările și completările ulterioare;

Tinând seama de prevederile Legii 24/2000 privind normele de tehnică legislativă pentru elaborarea de acte normative, republicată, cu modificările și completările ulterioare;

În temeiul prevederilor art. 5 lit. j), art. 84 alin. (1) și alin. (3), art. 129 alin. (2) lit. a), alin. (3) lit. c), art. 139 alin. (1), alin. (3), alin. (4), alin. (5) lit. a), precum și art. 196 alin. (1) lit. a) și art. 197 din O.U.G. nr. 57/2019 privind Codul administrativ.

HOTĂRĂȘTE:

ARTICOLUL 1 – Se aproba Organigrama, Statul de funcții și Statul de personal ale aparatului de specialitate al Primarului Orașului Năvodari modificate conform Anexelor I, II și III la prezenta hotărâre.

ARTICOLUL 2 – Anexele I, II și III fac parte integrantă din prezenta hotărâre.

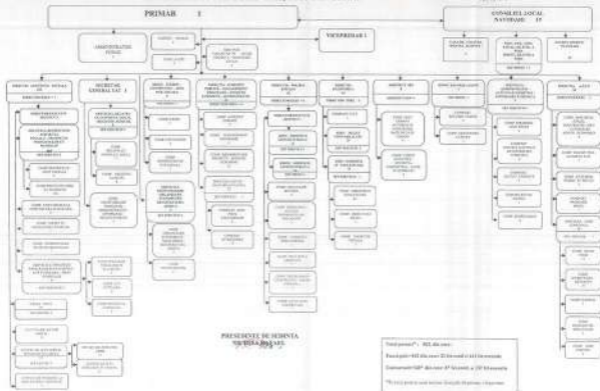
ARTICOLUL 3 – Începând cu data adoptării prezentei hotărâri încetează aplicabilitatea prevederilor celorlalte Hotărâri ale Consiliului Local de modificare a Organigramei, Statului de funcții și a Statului de personal ale aparatului de specialitate al Primarului Orașului Năvodari.

ARTICOLUL 4 – Compartimentul Relații cu Consiliul Local va comunica prezenta hotărâre: Instituției Prefectului – Județul Constanța, Primarului Orașului Navodari, Viceprimarului Orașului Navodari, Direcției Economice, Biroului Juridic, Direcției Achiziții Publice-Management Programe, Arhitect Șef, Serviciului Administrativ, Serviciului Monitorizare Proiecte-Registratura Arhiva-Monitorizare Locala-Organizare Evenimente, Direcției de Asistență Socială, Compartimentului Relații Publice.

Hotărârea a fost adoptată cu 17 voturi „PENTRU”, 0 voturi „IMPOTRIVA”, 2 „ABȚINERI”, la ședința fiind prezenți 19 consilieri din 19 consilieri în funcție.

ORGANIGRAMA PRIMĂRII ORAȘULUI NAVODARI

Apărare 1



STAT DE FUNCTII

Nr. art.	STRUCTURA	Funcția de execuție/funcția publică	Funcția publică				Clas. Prof.	Nivel analf.	Nr. Post.	Forma contractată		Nivel studi.	Tr. Gr. Prof.	Nr. Post.
			func. de conducere	de execuție	de execuție	de execuție				de conducere	de execuție			
DEMINISTRATI														
	Direcția Financ.	Președ.												
	Direcția Financ. Cont. Analf.	Vicepreșed.												
ADMINISTRATOR PUBLIC														
	Secția													
SECRETAR GENERAL AL J.A.T.														
	Secția		secretar general prin c. I						1					
CABINET PRIMAR														
	Secția									contract	5	gr. IA	1	
	Secția									contract	5	gr. IA	1	
SERVICIU RELAȚIA CU CONSILIUL LOCAL - REGISTRU AGRICOL														
	Secția		Sof. Serviciu											
Compartiment Relații cu comunitatea locală														
	Secția				secretar	1	secretar	5	1					
	Secția				secretar	1	secretar	5	1					
	Secția				secretar	1	secretar	5	1					
Compartiment Registru Agricol														
	Secția				of. de spec.	1	secretar	SSD	1					
	Secția				secretar	1	secretar	5	1					
	Secția				secretar	1	secretar	5	1					
	Secția				secretar	1	secretar	5	1					
Compartiment relații între proceduri administrative - informare - relații publice														
	Secția				secretar	1	secretar	5	1					
SERVICIU ADMINISTRATIV - ALTE ACTIVITĂȚI SUPORTIVE - INFORMARE TURISTICĂ														
	Secția		Sof. Serviciu						1					
Compartiment servicii asociate de proprietari														
	Secția				secretar	1	secretar	M	1					
Compartiment Control National de Informare Turistica														
	Secția				secretar	1	secretar	5	1					
	Secția				secretar	1	secretar	5	1					

Compartiment activitati sportive									
26	locuri					imp.pec	5	gr I A	1
Circa Nevestinat									
31	locuri					inspectie spec	5	gr II	1
32	locuri					inspectie spec	5	gr I	1
Circa Serviciu protectia foresti									
23	locuri					inspectie spec	5	I A	1
Serv. activitate si de timp liber - protectie circa									
24	locuri		imp. prot circa	1	principal	5			
Serviciul Poli.Com Legal de Crima germanilor									
Bucuresti activitate si activitati									
25	locuri		Sef birou						1
26	locuri		inspectie	1	inspectie	5			1
27	locuri		inspectie	1	inspectie	5			1
28	locuri		inspectie	1	inspectie	5			1
29	locuri		inspectie	1	inspectie	5			1
30	locuri		inspectie	1	inspectie	5			1
31	locuri		inspectie	1	inspectie	5			1
BUCURESTI JURIDIC - CONTENCIOS - ADMINISTRATIE PUBLICA LOCALA									
32	locuri		Sef birou						1
Compartiment juridic									
33	locuri		cons.jur	1	superior	5			1
34	locuri		cons.jur	1	superior	5			1
35	locuri		cons.jur	1	superior	5			1
Compartiment contencios									
36	locuri		cons.jur	1	superior	5			1
Compartiment activitate publica locala									
37	locuri		cons.jur	1	principal	5			1
DILECTIA ACIZIITII PUBLICE - MANAGEMENT PROGRAME - FONDURI EUROPENE - ADMINISTRATIV									
38	locuri		De conducere						
Centr. Activitate publica									
39	locuri		cons. activitate publica	1	principal	5			1
40	locuri		cons. activitate publica	1	superior	5			1
Compartiment Management Programe									
41	locuri		cons. activitate	1	superior	5			1
42	locuri		cons. activitate	1	principal	5			1

43	insus			inspector	1	inginer	3	1					
44	insus			insular	1	inspector	3	1					
Categoria 1001 - ingineri si proiecte - Sistem de incalzire													
45	insus								Administrativ	M	1	1	
46	insus								inspector spec	S	gr I	1	
47	insus								inspector spec	S	gr II	1	
48	insus								inspector spec	S	gr II	1	
49	insus								inspector spec	S	gr II	1	
50	insus								Master cald	MG	nr I	1	
51	insus								Master cald	MG	nr I	1	
52	insus								Master cald	MG	nr I	1	
53	insus								Master cald	MG	nr I	1	
54	insus								Master cald	MG	nr I	1	
55	insus								Master cald	MG	nr I	1	
56	insus								Master cald	MG	nr I	1	
57	insus								Master cald	MG	nr I	1	
58	insus								Master cald	MG	nr I	1	
59	insus								Master cald	MG	nr I	1	
60	insus								Master cald	MG	nr I	1	
61	insus								Master cald	MG	nr II	1	
62	insus								Master cald	MG	nr II	1	
63	insus								Master cald	MG	nr III	1	
64	insus								Master cald	MG	nr III	1	
65	insus								inspector spec	S	gr I	1	
66	insus								inspector spec	S	debutant	1	
67	insus								inspector spec	S	gr II	1	
SERVICIUL ADMINISTRATIV - SALVARE ACVATICA													
68	insus								sef serviciu				1
Categ. 1002 - ingineri si proiecte													
69	insus								administrativ	M	nr I	1	
70	insus								administrativ	M	nr I	1	
71	insus								tehn. proiect	G	nr I	1	
72	insus								tehn. proiect	G	nr I	1	
73	insus								tehn. proiect	G	nr I	1	
Categ. 1003 - ingineri													
74	insus								inginer	M			1
75	insus								sefer	M	nr I	1	
76	insus								sefer	M	nr I	1	
77	insus								sefer	G/M	nr I	1	

78	locuitor									mare caraf.	G	tr. I	1	
79	locuitor									mare localit.	G	tr. I	1	
80	locuitor									mare localit.	G	tr. I	1	
81	locuitor									mare localit.	G	tr. I	1	
82	locuitor									mare localit.	G	tr. I	1	
83	locuitor									mare calificat	M	n. I	1	
84	locuitor									postor	G		1	
85	locuitor									postor	G		1	
86	locuitor									postor	G		1	
87	locuitor									postor	G		1	
88	locuitor									postor	M		1	
89	locuitor									Administrativ	M	n. I	1	
SERVICIUL MONITORIZARE - ORGANIZARE EVENIMENTE - REGISTRATURA-ARHIVA														
90	locuitor									serv. serv. serv.			1	
Centrul Național Organizare Evenimente - Mass Media - Registratură - Arhivă														
91	locuitor									inspector	I	principal	S	1
92	locuitor									inspector	I	supervizor	S	1
93	locuitor									referent	M	IA	1	
Centrul Național Monitorizare														
94	locuitor									referent	M	n. I	1	
95	locuitor									referent	M	IA	1	
96	locuitor									referent	M	IA	1	
97	locuitor									referent	M	n. I	1	
BIROUL POLIȚIA LOCALĂ														
98	locuitor									Diracțiunea			1	
99	locuitor									Diracțiunea subunitate				
Serviciul ordine și siguranță publică														
100	locuitor									Sef unitate			1	
Biroul ordine și siguranță publică														
101	locuitor									Sef birou			1	
102	locuitor									polițist local	III	superior	M	1
103	locuitor									polițist local	III	superior	M	1
104	locuitor									polițist local	I	superior	S	1
105	locuitor									polițist local	III	superior	M	1
106	locuitor									polițist local	III	superior	M	1
107	locuitor									polițist local	III	superior	M	1

106	locușor			pedagog local	III	suprem	M	1					
108	locușor			pedagog local	III	suprem	M	1					
110	locușor			pedagog local	III	suprem	M	1					
111	locușor			pedagog local	III	suprem	M	1					
112	locușor			pedagog local	I	superior	S	1					
113	locușor			pedagog local	I	principal	S	1					
114	locușor			pedagog local	III	principal	M	1					
115	locușor			pedagog local	III	principal	M	1					
116	locușor			pedagog local	I	superior	S	1					
117	locușor			pedagog local	I	superior	S	1					
118	locușor			pedagog local	III	superior	M	1					
119	locușor			pedagog local	I	superior	S	1					
120	locușor			pedagog local	I	superior	S	1					
121	locușor			pedagog local	III	superior	M	1					
Compartiment clasificată cultura													
122	locușor			pedagog local	I	superior	S	1					
123	locușor			pedagog local	I	superior	S	1					
124	locușor			pedagog local	I	superior	S	1					
125	locușor			pedagog local	I	superior	S	1					
126	locușor			pedagog local	III	superior	M	1					
127	locușor			pedagog local	I	principal	S	1					
128	locușor			pedagog local	III	superior	M	1					
129	locușor			pedagog local	III	superior	M	1					
130	locușor			pedagog local	III	principal	M	1					
Compartiment dispoziții, Acțiuni Informaționale, Aranzament													
131	locușor			pedagog local	III	superior	M	1					
132	locușor			pedagog local	III	superior	M	1					
133	locușor			pedagog local	III	superior	M	1					
134	locușor			pedagog local	III	superior	M	1					
Compartiment activități formative													
135	locușor			pedagog local	I	superior	S	1					
Compartiment activități auxiliare													
136	locușor			pedagog local	I	superior	S	1					
Compartiment Disciplină în Construcții și Altele Structuri													
137	locușor			pedagog local	I	principal	S	1					
138	locușor			pedagog local	I	superior	S	1					
Compartiment Activități Comerciale													
139	locușor			pedagog local	I	principal	S	1					

DIRECCIA ECONOMICA									
140	inspct		Dir. executiv						1
Serv. Telex, Inspecție terestră									
141	inspct		Sub. serv. telex						1
Comp. Inspecție de țară terestră									
142	inspct		inspct	I	inspct	S			1
143	inspct		inspct	I	inspct	S			1
144	inspct		inspct	I	inspct	S			1
145	inspct		inspct	I	inspct	S			1
146	inspct		inspct	I	inspct	S			1
147	inspct		inspct	I	inspct	S			1
148	inspct		inspct	I	inspct	S			1
149	inspct		inspct	I	prin. genl.	S			1
150	inspct		inspct	I	prin. genl.	S			1
151	inspct		inspct	III	inspct	M			1
152	inspct		inspct	I	inspct	S			1
Comp. executare aeri									
153	inspct		inspct	I	prin. genl.	S			1
154	inspct		inspct	I	inspct	S			1
155	inspct		inspct	I	inspct	S			1
156	inspct		inspct	III	inspct	M			1
157	inspct		inspct	I	inspct	S			1
158	inspct		inspct	I	inspct	S			1
159	inspct		inspct	I	inspct	S			1
Comp. Inspecție terestră									
160	inspct		inspct	I	inspct	S			1
161	inspct		inspct	I	inspct	S			1
162	inspct		inspct	I	inspct	S			1
Comp. C. C. și Flotație - Prezentiv									
163	inspct		inspct	I	inspct	S			1
Serv. Cărb. Inspecție terestră									
164	inspct		Sub. Cărb. Inspecție						1
165	inspct		inspct	I	inspct	S			1
166	inspct		inspct	I	inspct	S			1
167	inspct		inspct	I	inspct	S			1
168	inspct		inspct	I	inspct	S			1
169	inspct		inspct	I	inspct	S			1
170	inspct		inspct	I	prin. genl.	S			1

171	ingineri		inspectori	1	superiori	5	1		
172	ingineri		inspectori	1	superiori	8	1		
173	ingineri		inspectori	1	principali	9	1		
Compartimente agenti precenzurati									
ARHITECT M-U									
174	ingineri		Arhitecți arh.				1		
Grup Dezvoltare Urbană - Autoritatea Constructivă - Baza de Date Urbană									
175	ingineri		inspectori	1	asistenți	5	1		
176	ingineri		referenți de specialitate	2	superiori	5	1		
177	ingineri		șefi familie	1	superiori	5	1		
178	ingineri		inspectori	1	principali	9	1		
Compartiment Tehnic - Invenții, Eficiență Energetică, Avioane și Aerodrom									
179	ingineri		inspectori	1	superiori	5	1		
180	ingineri		inspectori	1	superiori	5	1		
181	ingineri		referenți	2	superiori	5	1		
BIROU RESURSE UMANE									
182	ingineri		șefi familie				1		
Grup Resurse Umane									
183	ingineri		șef de specialitate	2	superiori	5	1		
184	ingineri		inspectori	1	superiori	9	1		
185	ingineri		inspectori	1	superiori	9	1		
186	ingineri		inspectori	1	asistenți	9	1		
Grup Gestionare Costuri									
187	ingineri		referenți	2	superiori	5	1		
DIRECȚIA ADMINISTRAREA DOMINIULUI PUBLIC, NEPUBLIC									
188	ingineri		Of. asociativ				1		
Compartiment Avion Dezvoltat, Străzi și Infrastructură Topo - Autoritate Agresi Escalonată									
189	ingineri		inspectori	1	superiori	5	1		
190	ingineri		inspectori	1	principali	5	1		
191	ingineri		inspectori	1	asistenți	5	1		
192	ingineri		inspectori	1	superiori	5	1		
Compartiment Transport public local - Infrastructură publică									
193	ingineri		inspectori	1	asistenți	5	1		

Compartiment evidența Țărilor și Preșii										
194	locuitor				reședință	III	insușitor	M	I	
195	locuitor				insușitor	I	insușitor	S	I	
196	locuitor				insușitor	I	insușitor	S	I	
Compartiment practică de muncă										
197	locuitor				insușitor	I	președinte	S	II	
SERVICIUL GOSPODĂRIE COMUNALĂ										
199	locuitor								Șef serviciu	1
Compartiment Țărilor Vechi										
199	locuitor								șef țării vechi	1
200	locuitor							mare călător	GM	n. I
201	locuitor							mare călător	GM	n. II
202	locuitor							mare călător	GM	n. III
203	locuitor							mare călător	GM	n. II
204	locuitor							mare călător	GM	n. II
205	locuitor							mare călător	GM	n. II
206	locuitor							mare călător	GM	n. II
207	locuitor							mare călător	GM	n. II
208	locuitor							mare călător	GM	n. II
209	locuitor							mare călător	GM	n. II
210	locuitor							mare călător	GM	n. II
211	locuitor							mare călător	GM	n. II
212	locuitor							mare călător	GM	n. II
213	locuitor							mare călător	GM	n. I
214	locuitor							mare călător	GM	n. I
215	locuitor							mare călător	GM	n. I
216	locuitor							mare călător	GM	n. I
217	locuitor							mare călător	GM	n. I
Compartiment Țărilor - Reporții										
218	locuitor								șef țării vechi	1
219	locuitor							mare călător	GM	n. I
220	locuitor							mare călător	GM	n. I
221	locuitor							mare călător	GM	n. I
222	locuitor							mare călător	GM	n. I
223	locuitor							mare călător	GM	n. I
224	locuitor							mare călător	GM	n. I
225	locuitor							mare călător	GM	n. I
226	locuitor							mare călător	GM	n. I


227	inspekt								man. call.	GM	n. I	1
228	inspekt								man. call.	GM	n. I	1
229	inspekt								man. call.	GM	n. I	1
230	inspekt								man. call.	GM	n. II	1
231	inspekt								man. call.	GM	n. II	1
232	inspekt								man. call.	GM	n. I	1
233	inspekt								man. call.	GM	n. III	1
234	inspekt								man. call.	GM	n. II	1
235	inspekt								self term. exam.			1
236	inspekt								man. call.	GM	n. I	1
237	inspekt								man. call.	GM	n. I	1
238	inspekt								man. call.	GM	n. I	1
239	inspekt								man. call.	GM	n. II	1
240	inspekt								man. call.	GM	n. III	1
241	inspekt								man. call.	GM	n. IV	1
242	inspekt								man. exam.	GM	n. I	1
Compartiment (cont.)												
243	inspekt								man. exam.	GM	I	1
Compartiment (cont.) - (cont.)												
244	inspekt								man. call.	GM	n. II	1
Compartiment administrative												
245	inspekt								man. call.	GM	n. I	1
COMPARTIMENT AUDIT												
246	inspekt		audit	1	superior	\$	1					
247	inspekt		audit	1	superior	\$	1					
DIRECTIA DE ASISTENTA SOCIALA												
248	inspekt										De asistent	1
249	inspekt										De asistent ajutor	1
Serviciul Districtal de Asistență Socială - Protecția Persoanelor cu Handicap												
250	inspekt										De Serviciu	1
Campul Districtal de Asistență Socială												
251	inspekt		inspect	1	superior	\$	1					
252	inspekt		verific	1	superior	\$	1					
253	inspekt		verific	1	superior	\$	1					
254	inspekt		inspect	1	superior	\$	1					
255	inspekt		coordonat	1	superior	\$	1					
256	inspekt		inspect	1	principal	\$	1					

257	insusitor			insusitor	1	principal	5	1					
258	insusitor								asist. social practician	5			1
Compartiment Psihologie Psihosomatica cu Heteroajut													
299	insusitor			consilier	1	superior	5	1					
290	insusitor			consilier	1	superior	5	1					
291	insusitor			consilier juridic	1	inferior	5	1					
293	insusitor			consilier	1	debutant	5	1					
293	insusitor								asist. social practician	5			1
293	insusitor								Asistent personal				155
364-418													
Serviciul Stiintific Programe si Statistici - Activitate Teoretica - Proiectia Cognitiva													
415	insusitor			Asist. laborator									
Compartiment Stiintific Programe si Statistici I													
425	insusitor			consilier	1	principal	5	1					
Compartiment Activitate Teoretica													
431	insusitor			consilier	1	debutant	0	1					
432	insusitor			consilier juridic	1	debutant	5	1					
433	insusitor								asist. social practician	5			0
434	insusitor								psiholog practician	5			1
Compartiment Proiectia Cognitiva													
435	insusitor			lecturier	1	superior	5	1					
436	insusitor			insusitor	1	superior	5	1					
437	insusitor			lecturier	1	principal	5	1					
Compartiment Experti pentru Problemele Specifice													
450	insusitor								Referent	M	I	II	I
Compartiment Activitate Medicala Teoretica si Activitate Medicala Curativa													
459	insusitor								asist. primar	5			1
450	insusitor								medic primar	5			1
451	insusitor								medic primar	5			1
452	insusitor								medic sup	5			1
453	insusitor								asist. med. primar	PL			1
454	insusitor								asist. med. primar	PL			1
455	insusitor								asist. med. primar	PL			1
456	insusitor								asist. med. primar	PL			1
457	insusitor								asist. med. primar	PL			1
458	insusitor								asist. med. primar	PL			1
459	insusitor								asist. med. primar	PL			1
460	insusitor								asist. med. primar	PL			1
461	insusitor								asist. med. primar	PL			1
462	insusitor								asist. med. primar	PL			1
463	insusitor								asist. med. primar	PL			1
464	insusitor								asist. med. primar	PL			1

41	psan						med. med. comunitar	PL		1
Caracteristici ale elevilor noștrilor										
42	psan						inginer de apă	S	gr I	1
Cursa nr.28										
42.5	psan						ref. cursu			1
44	psan						coordonator personal de spaț	PL		1
44.2	psan						med. esol	PL		1
44.5	psan						med. med	PL		1
44.7	psan						med. med	PL	grau	1
44.8	psan						pedagog	S		1
44.9	psan						infirmary	M		1
45	psan						infirmary	G		1
45.2	psan						infirmary	G		1
45.3	psan						infirmary	G		1
45.4	psan						infirmary	G		1
45.5	psan						infirmary	G		1
45.6	psan						Administrare	M	gr I	1
45.7	psan						inginerie	G/M		1
45.8	psan						inginerie	G		1
45.9	psan						inginerie	G		1
45.10	psan						med. med	PL	altu	1
45.11	psan						inginerie	G		1
45.12	psan						med. cal. brucata	M	v IV	1
45.13	psan						med. brucata	G		1
45.14	psan						infirmary	G		1
45.15	psan						med. cal. brucata	S		1
45.16	psan						med. cal. brucata	SSC/S		1
45.17	psan						med. cal. brucata	SSC/S		1
45.18	psan						med. cal. brucata	SSC/S		1
45.19	psan						infirmary	G/M		1
45.20	psan						inginerie	G/M		1
45.21	psan						med. cal. brucata	G/M	IV	1
Cursa de studii noi										
47.1	psan						administrare	M	gr I	1
47.2	psan						med. cal. brucata	M	gr I	1
47.3	psan						med. cal. brucata	M	gr I	1
47.4	psan						inginerie	M		1

473	inginer							in cald	GM	w.1	1
474	inginer							in cald	GM	w.11	1
475	inginer							in cald/bucura	GM	w.12	1
476	inginer							in cald	GM	w.1	1
477	inginer							regulator	GM		1
Centru de zi pentru copii si persoane in varsta											
490	inginer							inf. centru	S		1
Centru de zi pentru copii											
481	inginer							asistent educ.	MPL		1
482	inginer							pedagog practician	S		1
483	inginer							psiholog	S		1
484	inginer							logoped	S		1
485	inginer							adjuvant	SSDS		1
486	inginer							adjuvant	SSDS		1
487	inginer							registrator	MAG		1
488	inginer							regizor	G		1
489	inginer							asist. social principal	SSSDS		1
490	inginer							inspector de spec.	S		1
491	inginer							inspector de spec.	S		1
Centru de zi pentru persoane in varsta											
492	inginer							asist. specializat	S		1
493	inginer							asist. medical	MPL		1
494	inginer							asist. social psihosocial	S		1
495	inginer							terapeut ocupational	S		1
496	inginer							registrator	G		1
497	inginer							sofer	GM	tr.1	1
Centru de ingrijire la domiciliu pentru persoane varstnice											
498	inginer		inspector	1	inginer	S					
499	inginer							ingineri varst.	MAG		1
500	inginer							ingineri varst.	MAG		1
501	inginer							ingineri varst.	MAG		1
502	inginer							asist. social psihosocial	S		1

Funcții	Nr. posturi	Degetate	Vacante	Total
Nr. Total de funcții publice		147	15	162
Nr. total de funcții publice de coordonare		20	1	21
Nr. Total de funcții publice de execuție		127	14	141
Nr. total de funcții contractuale de conducere		8	8	8
Nr. total de funcții contractuale de execuție		292	40	332
Nr. total de posturi potrivit art. III alin. (2) din OIG nr. 63/2010 pt modificarea și completarea Lg nr. 273/2006 privind finanțele publice locale precum și pt stabilirea unor măsuri financiare cu modificările și completările ulterioare	total posturi	227	28	255
Nr. Total de funcții în instituție		438	43	481

PREȘEDINTE DE ȘEDINȚĂ

 ȘTEFAN DAFARI