

HOTĂRÂRE NR. 136/09.07.2020

cu privire la modificarea Organigramei, a Statului de funcții și a Statului de personal ale aparatului de specialitate al Primarului Orașului Năvodari, județul Constanta

Consiliul Local Năvodari, întrunit în ședința ordinară din data de 09.07.2020 în conformitate cu prevederile art. 133 alin. (1) și art. 134 alin. (1) lit. „a”, alin. (2), alin. (3) lit. „a”, alin. (5), art. 137, art. 138 din O.U.G. nr. 57/2019 privind Codul Administrativ;

Luând în dezbateri:

Referatul de aprobare al Primarului Orașului Năvodari, proiectul de hotărâre inițiat de către acesta, rapoartele compartimentelor de specialitate, avizele comisiilor de specialitate;

În conformitate cu prevederile Art. 507 (6) și Art. 610 din OUG 57/2019 privind Codul Administrativ, cu modificările și completările ulterioare

Ținând seama de prevederile Legii nr. 24/2000 privind normele de tehnică legislativă pentru elaborarea actelor normative, republicată, cu modificările și completările ulterioare;

În temeiul prevederilor art. 5 lit. „j”, art. 84 alin. (1) și alin. (3), art. 129 alin. (2) lit. „a”, alin. (3) lit. „c”, art. 139 alin. (1), alin. (3), alin. (4), alin. (5) lit. „a”, precum și art. 196 alin. (1) lit. „a” și art. 197 din O.U.G. nr. 57/2019 privind Codul administrativ;

HOTĂRĂȘTE:

ARTICOLUL 1 – Se aproba Organigrama, Statul de funcții și Statul de personal ale aparatului de specialitate al Primarului Orașului Năvodari modificate conform Anexelor I, II și III la prezenta hotărâre.

ARTICOLUL 2 – Anexele I, II și III fac parte integrantă din prezenta hotărâre.

ARTICOLUL 3 – Începând cu data adoptării prezentei hotărâri încetează aplicabilitatea prevederilor celorlalte Hotărâri ale Consiliului Local de modificare a Organigramei, Statului de funcții și a Statului de personal ale aparatului de specialitate al Primarului Orașului Năvodari.

ARTICOLUL 4 – Compartimentul Autoritate Tutelară-Relația cu Consiliul Local, va comunica aceasta hotărâre: Institutiei Prefectului – Județul Constanta, Primarului Orașului Năvodari, Viceprimarului Orașului Năvodari, Direcției Economice, Biroului Juridic, Direcției Achiziții Publice-Management Programe, Compartimentului Audit, Compartimentului Relații Publice.

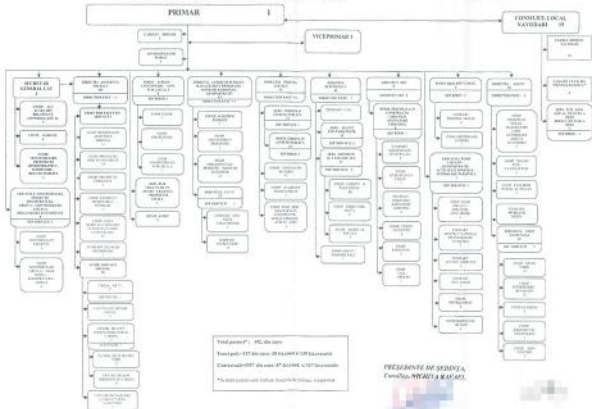
Hotărârea a fost adoptată cu 15 voturi „PENTRU”, 0 voturi „IMPOTRIVA”, 0 „ABȚINERI”, la sedința fiind prezenți 15 consilieri din 19 consilieri în funcție.

PREȘEDINTE DE ȘEDINȚĂ,
Consilier: NICHETA RAFAEL

TRASEMNEAZA PENTRU LEGALITATE,
Secretar General, TÎRȘOAGĂ VIORICA

ORGANIGRAMA PRIMĂRIEI ORĂȘULUI NAVODARI

ANEXA NR. 1



Total posturi: 190, din care:
 Funcționari - 137 din care: 38 salariați și 99 din buget
 Contractanți - 53 din care: 47 salariați și 6 din buget
 *Nu sunt posturi în cadrul Direcției de Dezapezire, Încalzire

PREȘEDINTE DE ȘEDINȚĂ,
 Consiliul Local NAVODARI 28

STATUL DE FUNCTII

Nr. art.	STRUCTURA	Funcția de demnitate publică	Funcții publice			Categorie	Grad Prof.	Nivel studi	Nr. Post.	Funcții contractuale		Nivel studi	Tr. Gr. Prof.	Nr. Post.
			fructe funcționale public	de conducere	de execuție					de conducere	de execuție			
DEMNITARI														
1	Chieftău Urieș	Primar												
2	Mare Lăzaru	Viceprimar												
ADMINISTRATOR PUBLIC														
3	vacant													
SECRETAR GENERAL AL LAJ														
4	ocupat				secretar general oraș cu l				1					
CABINET PRIMAR														
5	ocupat									consilier	5	gr. IA	1	
6	ocupat									consilier	5	gr. IA	1	
Compartiment monitorizare proceduri administrative - informare - relații publice														
7	ocupat				secretar	1	superior	S	1					
Camp. Activitatea-Relația cu comunități locale														
8	ocupat				consilier	1	superior	S	1					
9	ocupat				inspector	1	superior	S	1					
10	ocupat				inspector	1	superior	S	1					
Camp. Agricultură														
11	ocupat				chef de spec.	II	superior	SSD	1					
12	ocupat				inspector	1	superior	S	1					
13	ocupat				inspector	1	superior	S	1					
14	ocupat				inspector	1	superior	S	1					
SERVICIUL FOND LOCALITIV - ADMINISTRATIVE - ACTIVITĂȚI SPORTIVE - INFORMARE TURISTICĂ														
15	ocupat				Șef serviciu				1					
Compartiment fond localiv - sprijinire asociații de proprietari														
16	ocupat				referent	III	superior	M	1					
Compartiment Centrul Național de Informare Turistică														
17	ocupat				inspector	I	principal	S	1					
Compartiment activități sportive														
18	ocupat									insp. spec.	5	gr. IA	1	
Compartiment salubritate														
19	ocupat									man. publică	M	v. I	1	

Camp Secretariat												
20	locuri							inspector spec	S	gr II	1	
21	locuri							inspector spec	S	gr I	1	
Compartiment proiectii noi												
22	vacant							inspector spec	S	IA	1	
Serv. publicit. si de segnata - protectia civila												
23	locuri							sup. p. civila	1	principal	S	1
Serviciul Pub.Cant.Local de Evit.a persoanelor												
birou evidenta a persoanelor												
24	locuri							chef birou				1
25	locuri							inspector	1	superior	S	1
26	locuri							inspector	1	superior	S	1
27	locuri							inspector	1	superior	S	1
28	locuri							inspector	1	superior	S	1
29	locuri							inspector	1	superior	S	1
30	locuri							consilier	1	superior	S	1
BIROUL JURIDIC - CONTENCIOS - ADMINISTRATIE PUBLICA LOCALA												
31	locuri							chef birou				1
Compartiment juridic												
32	locuri							cons. jur.	1	superior	S	1
33	locuri							cons. jur.	1	superior	S	1
34	locuri							cons. jr.	1	superior	S	1
Compartiment contencios												
35	locuri							cons. jur.	1	superior	S	1
Compartiment administratie publice locale												
36	locuri							cons. jur.	1	superior	S	1
DIRECTIA ACHEZITIE PUBLICE - MANAGEMENT PROGRAME - FONDURI EUROPENE - ADMINISTRATIV												
37	locuri							Dir. executiv				
Camp Achizitie publice												
39	locuri							cons achizitie publice	1	principal	S	1
42	locuri							cons achizitie publice	1	superior	S	1
43	locuri							cons achizitie publice	1	superior	S	1
Compartiment Management Programe												
38	locuri							consilier	1	principal	S	1
40	vacant							consilier	1	superior	S	1
41	locuri							consilier	1	principal	S	1
Compartiment implementare proiecte - fonduri europene												
44	locuri							Administrator		M	1	1
45	locuri							inspector spec	S	1	1	1

46	ocupat								inspector spec	S	gr II	1
47	ocupat								inspector spec	S	II	1
48	ocupat								inspector spec	S	gr. II	1
49	ocupat								Muncit.cadif.	M.G	gr I	1
50	ocupat								Muncit.cadif.	M.G	gr I	1
51	vacant								Muncit.cadif.	M.G	gr I	1
52	vacant								Muncit.cadif.	M.G	gr I	1
53	ocupat								Muncit.cadif.	M.G	gr I	1
54	vacant								Muncit.cadif.	M.G	gr I	1
55	vacant								Muncit.cadif.	M.G	gr I	1
56	vacant								Muncit.cadif.	M.G	gr I	1
57	vacant								Muncit.cadif.	M.G	gr I	1
58	vacant								Muncit.cadif.	M.G	gr I	1
59	vacant								Muncit.cadif.	M.G	gr I	1
60	vacant								Muncit.cadif.	M.G	gr II	1
61	vacant								Muncit.cadif.	M.G	gr III	1
62	vacant								Muncit.cadif.	M.G	gr III	1
63	vacant								Muncit.cadif.	M.G	gr IV	1
64	vacant								Muncit.cadif.	M.G	gr IV	1
65	vacant								Muncit.cadif.	M.G	gr IV	1
66	vacant								Muncit.cadif.	M.G	gr I	1
67	ocupat								inspector spec	S	debotant	1
SERVICIUL ADMINISTRATIV												
68	ocupat								ser servicii			1
Camp. Adm. pteic, largari, obiere												
69	ocupat								admisitor	M	gr I	1
70	ocupat								admisitor	M	gr I	1
71	ocupat								mare cadif.	G	gr I	1
72	ocupat								mare cadif.	G	gr I	1
73	ocupat								mare cadif.	G	gr I	1
Camp. Entretinere												
74	ocupat								inginer	M		1
75	ocupat								ofer	M	gr I	1
76	ocupat								ofer	M	gr I	1
77	ocupat								inginer	G		1
78	ocupat								mare cadif.	G.M	gr. II	1
79	ocupat								mare cadif.	G	gr. III	1
80	ocupat								mare cadif.	G	gr. I	1

81	ocupat									man. localit.	G	tr. I	1	
82	ocupat									man. localit.	G	tr. I	1	
87	ocupat									man. localit.	G	tr. I	1	
84	ocupat									postar	G		1	
85	ocupat									postar	G		1	
86	ocupat									postar	G		1	
87	ocupat									postar	G		1	
88	ocupat									postar	M		1	
89	ocupat									Administrativ	M	tr. I	1	
SERVICIUL MONITORIZARE PROIECTE-REGISTRATURA-ARHIVA-MONITORIZARE LOCALA-ORGANIZARE EVENIMENTE														
90	ocupat									serv. servicii			1	
Compartiment Monitorizare proiecte														
91	ocupat									inspector	I	principal	S	1
Compartiment Monitorizare Locala - Mass Media - Registratura-Arhiva														
92	ocupat									inspector	I	principal	S	1
95	ocupat									inspector	I	superior	S	1
96	ocupat									softwar	M	tr. I	1	
95	ocupat									softwar	M	IA	1	
96	ocupat									softwar	M	IA	1	
97	ocupat									softwar	M	tr. I	1	
DIRECTIA POLITIA LOCALA														
98	ocupat									Dir. executiv			1	
Serviciul ordine si liniste publica														
99	ocupat									serv. servicii			1	
Biroul ordine si liniste publica														
100	ocupat									serv. liniste			1	
101	ocupat									politia local	III	superior	M	1
102	ocupat									politia local	III	superior	M	1
103	ocupat									politia local	III	superior	M	1
104	ocupat									politia local	I	superior	S	1
105	ocupat									politia local	III	superior	M	1
106	ocupat									politia local	III	superior	M	1
107	ocupat									politia local	III	superior	M	1
108	ocupat									politia local	III	superior	M	1
109	ocupat									politia local	III	superior	M	1
110	ocupat									politia local	III	superior	M	1
111	ocupat									politia local	III	superior	M	1

112	ocupat			politist local	III	superior	M	1				
113	ocupat			politist local	III	superior	M	1				
114	ocupat			politist local	I	asistent	S	1				
115	ocupat			politist local	I	principal	S	1				
116	ocupat			politist local	III	principal	M	1				
117	ocupat			politist local	III	principal	M	1				
118	ocupat			politist local	I	asistent	S	1				
119	ocupat			politist local	I	asistent	S	1				
120	ocupat			politist local	III	superior	M	1				
121	ocupat			politist local	I	asistent	S	1				
Compartiment circulatie rutiera												
122	ocupat			politist local	I	principal	S	1				
123	ocupat			politist local	I	superior	S	1				
124	ocupat			politist local	I	superior	S	1				
125	ocupat			politist local	I	superior	S	1				
126	ocupat			politist local	I	superior	S	1				
127	ocupat			politist local	III	superior	M	1				
128	ocupat			politist local	III	superior	M	1				
129	ocupat			politist local	III	superior	M	1				
130	ocupat			politist local	I	asistent	S	1				
131	ocupat			politist local	III	superior	M	1				
132	ocupat			politist local	III	superior	M	1				
133	ocupat			politist local	III	principal	M	1				
Comp. evidenta persoanelor												
134	ocupat			politist local	I	superior	S	1				
Compartiment protectia motului - disciplina in contracte - afisaj strada - activitati comerciale												
135	ocupat			politist local	I	principal	S	1				
136	ocupat			politist local	I	principal	S	1				
137	ocupat			politist local	I	asistent	S	1				
138	ocupat			politist local	I	asistent	S	1				
139	ocupat			politist local	I	asistent	S	1				
DIRECȚIA ECONOMICĂ												
140	ocupat			Dr. econom.				1				
Serv. Taxe Impozite locale												
141	ocupat			Nel-serviciu				1				
Comp. impozite si taxe locale												
142	ocupat			inspector	I	principal	S	1				
143	ocupat			inspector	I	asistent	S	1				

144	ocupat			inspector	I	superior	S	1				
145	ocupat			inspector	I	superior	S	1				
146	ocupat			inspector	I	principal	S	1				
147	ocupat			inspector	I	principal	S	1				
148	ocupat			inspector	I	superior	S	1				
149	ocupat			inspector	I	principal	S	1				
150	ocupat			inspector	I	principal	S	1				
151	ocupat			inspector	I	superior	S	1				
Camp executare silta												
152	ocupat			inspector	I	superior	S	1				
153	ocupat			inspector	I	superior	S	1				
154	ocupat			inferior	III	superior	M	1				
155	ocupat			inspector	I	superior	S	1				
156	ocupat			inspector	I	superior	S	1				
157	ocupat			inferior	III	superior	M	1				
Camp inspectie fizica												
158	ocupat			inspector	I	superior	S	1				
159	ocupat			inspector	I	superior	S	1				
160	ocupat			inspector	I	superior	S	1				
Camp Control Financiar Proiecte												
161	ocupat			curator	I	superior	S	1				
Serviciul buget-contabilitate												
162	ocupat		ser serviu					1				
163	ocupat			curator	I	superior	S	1				
164	ocupat			curator	I	superior	S	1				
165	ocupat			curator	I	superior	S	1				
166	ocupat			curator	I	superior	S	1				
167	ocupat			curator	I	superior	S	1				
168	ocupat			inspector	I	principal	S	1				
169	ocupat			inspector	I	superior	S	1				
170	ocupat			inspector	I	superior	S	1				
171	ocupat			inspector	I	principal	S	1				
Camp birouri agenti procedurall												
172	ocupat			inspector	I	superior	S	1				
ARHITECT SEP												
173	ocupat		Arhitect sep					1				
Birou Disciplina in constructii-Urbanism-Amenajare teritoriul												
174	ocupat		Ser birou									



Compartiment în construcții									
175	vacant		inspector	1	principal	S	1		
Camp. Baze de Date Urbane									
176	ocupat		referent de spec.	II	superior	SSD	1		
Camp. Urbanism-Amenaj. Terit.									
177	vacant		inspector	1	superior	S	1		
178	ocupat		inspector	1	mediu	S	1		
Compartiment Tehnic - Investiții									
179	ocupat		inspector	1	superior	S	1		
Compartiment Energie									
180	ocupat		inspector	1	superior	S	1		
Compartiment serv. coordonari									
181	ocupat		referent	III	superior	M	1		
BIROUL RESURSE UMANE									
182	ocupat	Self-baza					1		
Camp. Resurse Umane									
183	ocupat		ref. de spec.	II	superior	SSD	1		
184	ocupat		inspector	1	superior	S	1		
185	ocupat		inspector	1	superior	S	1		
186	ocupat		referent	III	superior	M	1		
Camp. Gestionare Cariera									
187	ocupat		referent	III	superior	M	1		
DIRECTIA ADMINISTRAREA DOMINIULUI PUBLIC SI PRIVAT									
188	ocupat		Directorat				1		
Compartiment Acti. Finanziar, Jural - Monitoriz. Exp. - Activitate Agent Economiei									
189	ocupat		inspector	1	superior	S	1		
190	ocupat		inspector	1	principal	S	1		
191	ocupat		inspector	1	mediu	S	1		
192	vacant		inspector	1	mediu	S	1		
Compartiment Transport public local-Intermed. public									
193	ocupat		inspector	1	mediu	S	1		
Compartiment evidenta Dem. Patula si Privat									
194	ocupat		referent	III	superior	M	1		
195	ocupat		inspector	1	superior	S	1		
196	ocupat		inspector	1	superior	S	1		



Compartiment probleme de mediu										
197	ocupa				inspectie	1	asistat	5	1	
SERVICIUL GOSPODIARIEI COMUNALE										
198	ocupa								Self service	1
Compartiment Spatii Verzi										
199	ocupa								self formare man	1
200	ocupa								man.cabf. G M	tr. I 1
201	ocupa								man.cabf. G M	tr. II 1
202	ocupa								man.cabf. G M	tr. II 1
203	ocupa								man.cabf. G M	tr. III 1
204	ocupa								man.cabf. G M	tr. II 1
205	ocupa								man.cabf. G M	tr. II 1
206	ocupa								man.cabf. G M	tr. II 1
207	ocupa								man.cabf. G M	tr. II 1
208	ocupa								man.cabf. G M	tr. II 1
209	ocupa								man.cabf. G M	tr. II 1
210	ocupa								man.cabf. G M	tr. II 1
211	ocupa								man.cabf. G M	tr. II 1
212	vacant								man.cabf. G M	tr. II 1
213	ocupa								man.cabf. G M	tr. I 1
214	ocupa								man.recabf. G M	tr.I 1
215	ocupa								man.recabf. G M	tr. I 1
216	ocupa								man.recabf. G M	tr.I 1
217	ocupa								man.recabf. G M	tr.I 1
Compartiment Intretinere - Reparatii										
218	ocupa								man.cabf. G M	tr. I 1
219	ocupa								self form man	1
220	ocupa								man.cabf. G M	tr. I 1
221	ocupa								man.cabf. G M	tr. I 1
222	ocupa								man.cabf. G M	tr. I 1
223	ocupa								man.cabf. G M	tr. I 1
224	ocupa								man.cabf. G M	tr. I 1
225	ocupa								man.cabf. G M	tr. I 1
226	ocupa								man.cabf. G M	tr. I 1
227	ocupa								man.cabf. G M	tr. I 1
228	ocupa								man.cabf. G M	tr. I 1
229	vacant								man.cabf. G M	tr. I 1
230	ocupa								man.cabf. G M	tr. II 1

231	ocupat									man. calif.	GM	n. II	1
232	ocupat									man. calif.	GM	n. I	1
233	ocupat									man. calif.	GM	n. III	1
234	ocupat									man. calif.	GM	n. II	1
235	ocupat								self form. man.				1
236	ocupat									man. calif.	GM	n. I	1
237	ocupat									man. calif.	GM	n. II	1
238	ocupat									man. calif.	GM	n. II	1
239	ocupat									man. calif.	GM	n. III	1
240	ocupat									man. calif.	GM	n. III	1
241	vacant									man. calif.	GM	n. IV	1
242	ocupat									man. social	GM	n. I	1
243	ocupat									man. social	GM	n. I	1
Compartiment carieraj													
244	vacant									man. social	GM	I	1
Compartiment decontactiv - deplasare													
245	ocupat									man. calif.	GM	n. II	1
Compartiment administrativ-similare													
246	ocupat									man. calif.	GM	n. I	1
COMPARTIMENT AUDIT													
247	ocupat				audit	I	superior	S	1				
248	ocupat				audit	I	superior	S	1				
DIRECTIA DE ASISTENTA SOCIALA													
249	ocupat				Dir. executiv								1
250	vacant				Dir. executiv adjunct								
Compartiment Beneficii de Asistenta Sociala													
251	ocupat				inspector	I	superior	S	1				
252	ocupat				consilier	I	superior	S	1				
253	ocupat				consilier	I	superior	S	1				
254	ocupat				inspector	I	superior	S	1				
255	vacant				inspector	I	principal	S	1				
256	vacant				referent	III	basament	M	1				
257	vacant				inspector	I	principal	S	1				
258	ocupat				consilier jar	I	superior	S	1				
259	ocupat				inspector	I	principal	S	1				
260	ocupat									man. social practician	S		1
261	ocupat									asist. social practician	S		1

Compartiment Protecția Persoanelor ex-Hospitalare												
292	ocupat			consilier	1	superior	S	1				
293	ocupat			consilier	1	superior	S	1				
394	vacant			consilier	1	asistent	S	1				
165-414										Asistenți personali		145
Compartiment Protecția Copilului												
415	ocupat			consilier	1	superior	S	1				
416	ocupat			inspector	1	superior	S	1				
417	vacant			consilier	1	principal	S	1				
418	vacant									psiholog psihiatric	S	1
Compartiment Expert pentru Problemele Huseilor												
419	vacant									Retreat	M	tr. II
Compartiment Asistență Medicală Școlară și Asistență Medicală Comunitară												
420	ocupat									medic spec	S	1
421	ocupat									medic primar	S	1
422	ocupat									medic spec	S	1
423	ocupat									asist med princ	PL	1
424	ocupat									asist med princ	PL	1
425	ocupat									asist med princ	PL	1
426	ocupat									asist med princ	PL	1
427	ocupat									asist med princ	PL	1
428	ocupat									asist med princ	PL	1
429	ocupat									asist med	PL	1
430	vacant									asist.med comunitara	PL	rebat.
431	vacant									asist.med comunitara	PL	1
Compartiment Adm. Clădirii Persoanelor												
432	ocupat									Administrative	M	tr. I
433	ocupat									inspector spec	S	gr. I
434	ocupat									Retreat	M	tr. I
Compartiment Serviciu Social												
Crest nr. 20												
435	ocupat									sed contab		1
436	ocupat									coordonator personal de spec	PL	1
437	vacant									asist med	PL	prim.
438	ocupat									asist med	PL	1
439	vacant									asist med	PL	prim.
440	ocupat									asist med	PL	1
441	ocupat									saliniera	M	1
442	ocupat									saliniera	G	1
443	ocupat									saliniera	G	1

444	ocupat									informatician	G		1
445	ocupat									informatician	G		1
446	ocupat									informatician	G		1
447	ocupat									administrator	M	tr. I	1
448	ocupat									inginer	G		1
449	ocupat									inginer	G		1
450	ocupat									inginer	G		1
451	ocupat									inginer	G		1
452	ocupat									in.cadif. bucatar	M	tr. IV	1
453	ocupat									spolator	G		1
454	ocupat									edificator	G		1
455	ocupat									educator	S		1
456	ocupat									educator	SSD S		1
457	ocupat									educator	SSD S		1
458	ocupat									educator	SSD S		1
459	ocupat									edificator	G M		1
460	ocupat									inginer	G M		1
461	ocupat									in.cadif. bucatar	G M	IV	1
Centru de ajutor social													
462	ocupat									admisitor	M	tr. I	1
463	ocupat									in.cadif. bucatar	M	tr. I	1
464	ocupat									in.cadif. bucatar	M	tr. I	1
465	ocupat									inginer	M		1
466	vacant									in.cadif.	G M	tr. I	1
467	ocupat									in. social	G M	tr. II	1
468	ocupat									in.cadif. bucatar	G M	tr. III	1
469	ocupat									in. social	G M	tr. I	1
470	vacant									inginer	G M		1
Centru de zi pentru copii si persoane in varsta													
471	ocupat									sof. centru	S		1
Centru de zi pentru copii													
472	vacant									medic specialist	S		1
473	ocupat									asistent social	M PL		1
474	ocupat									psiholog psihicant	S		1
475	vacant									psiholog	S		1
476	vacant									logoped	S		1
477	ocupat									educator	SSD N		1
478	ocupat									educator	SSD N		1
479	vacant									inginer	M L		1
480	ocupat									inginer	N		1

481	ocupat									serviciu social principal	S/SSD		1		
482	ocupat									ingrijitor	G/M		1		
Centru de zi pentru persoane in varsta															
483	vacant									medic specialist	S		1		
484	vacant									asist. medical	M/PL		1		
485	ocupat									serviciu social delirant	S		1		
486	ocupat									terapeut ocupational	S		1		
487	ocupat									ingrijitor	G		1		
488	vacant									sofer	G-M	u/l	1		
Unitate de ingrijire la domiciliu pentru persoane varstnice															
489	ocupat									ingrijitor		1	ingrijitor	S	1
490	ocupat									ingrijitor vanat	M				1
491	ocupat									ingrijitor vanat	M				1
492	vacant									ingrijitor vanat	M				1

Funcția	Nr.ajaz posturi	Occupate	Vacante	Total
Nr. Total de funcții publice		145	12	157
Nr total de funcții publice de conducere		17	1	18
Nr. Total de funcții publice de executie		128	11	139
Nr total de funcții contractuale de conducere		8	1	9
Nr total de funcții contractuale de executie		289	37	326
Nr. total de posturi potrivit art. III alin (2) din OUG nr. 43/2010 pt modificarea si completarea Lg nr. 173/2006 privind finantele publice locale precum si pt stabilirea unor masuri financiare cu modificarile si completările ulterioare		total posturi:	vacante	244
Nr. Total de funcții in institutie		442	49	492

PREȘEDINTE DE ȘEDINȚĂ,
Căminul NICHIȚA RAFAEL