

HOTĂRÂRE NR. 114/31.05.2012

cu privire la modificarea organigramei si statului de funcții ale aparatului de specialitate al primarului orașului Năvodari, județul Constanta

Consiliul Local Navodari, întrunit în ședința ordinară din data de 31.05.2012;

Luând in dezbateri:

Expunerea de motive a Primarului Orașului Navodari, proiectul de hotarare initiat de acesta, raportul compartimentului de specialitate, avizele comisiilor de specialitate;

Având în vedere prevederile art. 61 alin. (3), (4) și (5), art. 36 alin. (3) lit. b) din Legea administrației publice locale nr. 215/2001, republicata, cu modificările si completările ulterioare;

In conformitate cu prevederile art. III alin. (2) din OUG 63/2010 pentru modificarea si completarea Legii nr. 273/2006 privind finanțele publice locale, precum si pentru stabilirea unor masuri financiare;

In temeiul prevederilor art. 36 alin. (2) lit. „a”, alin. (3) lit. „b”, și art. 45 alin. (1) din Legea nr. 215/2001 privind administrația publică locală, republicata, cu modificările si completările ulterioare;

HOTĂRĂȘTE:

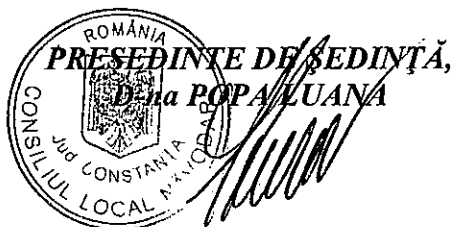
ARTICOLUL 1 – Se aprobă organigrama si statul de funcții ale aparatului de specialitate al primarului orașului Năvodari modificat conform Anexelor 1 si 2 la prezenta hotărâre;

ARTICOLUL 2 – Anexele 1 si 2 fac parte integranta din prezenta hotărâre;

ARTICOLUL 3 – Începând cu data adoptării prezentei hotărâri încetează aplicabilitatea prevederilor celorlalte Hotărâri ale Consiliului Local de modificare a organigramei si statului de funcții ale aparatului de specialitate al primarului orașului Năvodari;

ARTICOLUL 4 – Compartimentul Administrație Publică Locală-Autoritate Tutelară-Relația cu Consiliul Local, va comunica aceasta hotarare: Institutiei Prefectului – Judetul Constanta, Primarului Orașului Navodari, Viceprimarului Orașului Navodari, Directiei Economice, Directiei Administrarea Domeniului Public si Privat, Cabinet Primar, Directiei Juridice – Achiziții Publice – Management Programe, Biroului Resurse Umane, Comunicare-Relatii Publice.

Hotararea a fost adoptata cu 17 voturi „PENTRU”, 0 voturi „IMPOTRIVA”, 0 „ABTINERI”, la sedinta fiind prezenti 17 consilieri din 19 consilieri in functie.

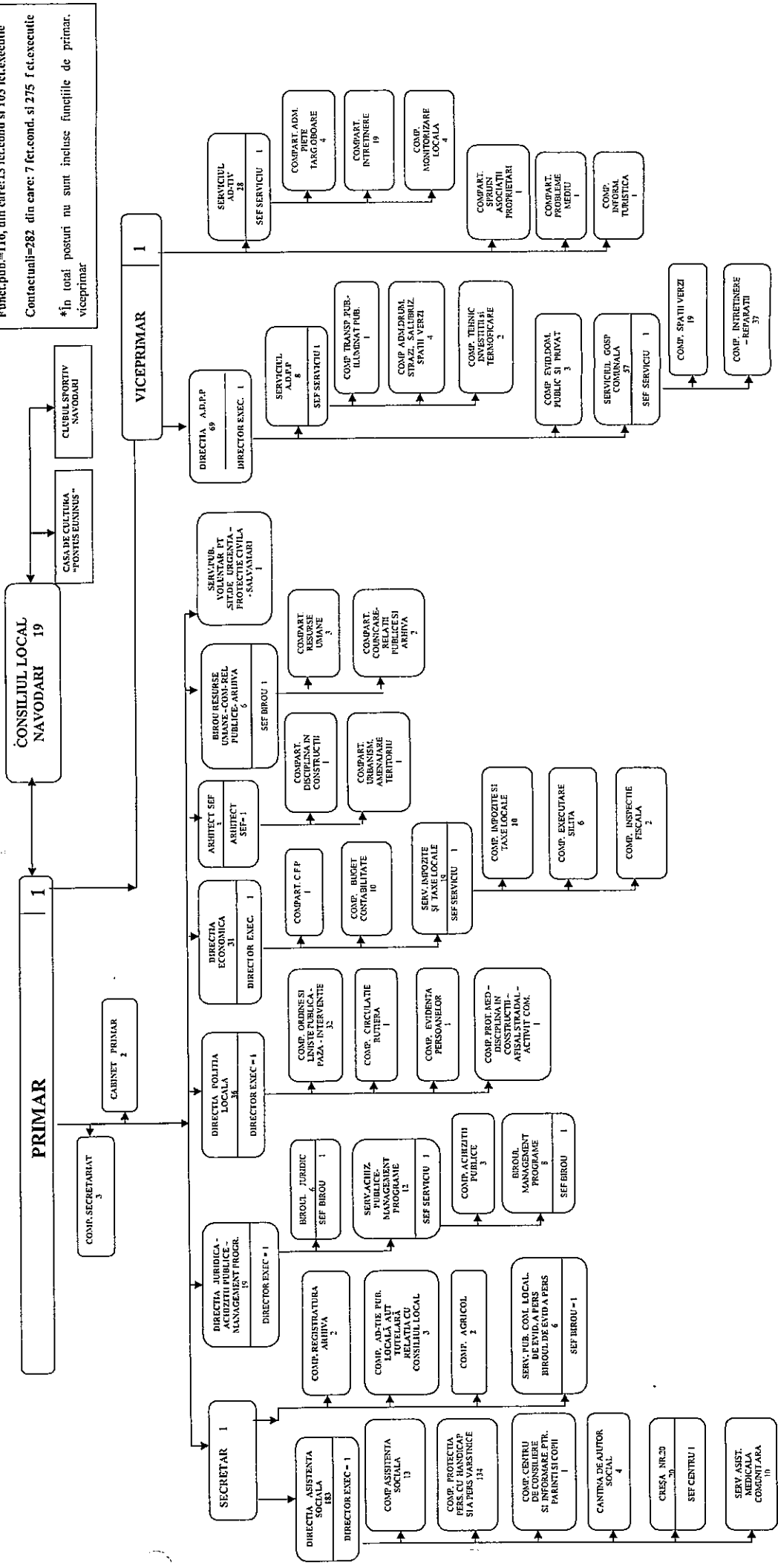


SECRETAR,
D-na TÎRȘOAGĂ VIORICA
[Handwritten signature]

ORGANIGRAMA PRIMĂRIEI ORAȘULUI NAVODARI

Anexa nr 1 la HCL nr. 114 / 31.05.2012

Total posturi* : 398, din care:
 Funct.pub.=116, din care:13 fct.cond si 103 fct.executie
 Contactuali=282 din care: 7 fct.cond. si 275 f et.executie
 *In totali posturi nu sunt incluse functiile de primar, viceprimar



STAT DE FUNCTII

Nr crt	STRUCTURA	Funcția de demnitate publică	Funcția publică			Nr. Post.	Funcția contractuală		Nr. Post.
			Inalt funcionar public	de conducere	de executie		de conducere	de executie	
	DEMNITARI								
1	Matei Nicolae	Primar							
2	Chelaru Florin	Viceprimar							
	SECRETAR								
3			secretar oras cat I						
	CABINET PRIMAR								
4	consilier							S	gr. IA I
5	consilier							S	gr. IA I
	Comp.Registratura-Arhiva								
6			inspector				I principal	S	
7			inspector				I asistent	S	
	Comp.Ad-tie publica-Aut.tutelara - Relatia cu cons. Local								
8			inspector				I asistent	S	
9			inspector				I principal	S	
10			referent				III asistent	M	
	Comp.Agricol								
11			ref.de spec.				II superior	SSD	
12			inspector				I asistent	S	
	Directia juridica - Achizitii Publice - Management Programe								
13			cons jur				I superior	S	
	Biroul juridic								
14			cons. Jur				I superior	S	
15			cons.jur.				I principal	S	
16			cons.jur.				I asistent	S	
17			cons.jur.				I principal	S	
18			cons.jur.				I debutant	S	
19			cons.jr.				I asistent	S	
	Serviciul Achizitii Publice - Management Programe								
20			cons jur				I superior	S	
	Comp.Achizitii publice								
21			cons.juridic				I asistent	S	
22			cons.juridic				I superior	S	
23			referent				III asistent	M	

Biroul management-Programe									
24		Sef birou	cons. jur	I	superior	S	I		
25			cons. jur	I	asistent	S	I		
26			referent	III	principal	M	I		
27			consilier	I	principal	S	I		
28			inspector	I	principal	S	I		
29			consilier	I	asistent	S	I		
30			consilier	I	superior	S	I		
31			inspector	I	asistent	S	I		
Comp.Secretariat									
32								inspector	SSD gr II I
33								inspector spec	S gr II I
34								inspector spec	S gr II I
Directia Politia Locala									
35		Dir.executiv	consilier	I	superior	S	I		
Comp. ordine si iniste publica -paza - interventie									
36			politist local	I	principal	S	I		
37			politist local	I	asistent	S	I		
38			politist local	III	superior	M	I		
39			politist local	III	superior	M	I		
40			politist local	III	superior	M	I		
41			politist local	I	asistent	S	I		
42			politist local	I	asistent	S	I		
43			politist local	III	asistent	M	I		
44			politist local	III	asistent	M	I		
45			politist local	I	asistent	S	I		
46			politist local	III	principal	M	I		
47			politist local	III	principal	M	I		
48								agent paza	M II I
49								agent paza	M II I
50								agent paza	M II I
51								agent paza	M II I
52								agent paza	M II I
53								agent paza	M II I
54								agent paza	M II I
55								agent paza	M II I
56								agent paza	G III I
57								agent paza	G III I
58								agent paza	G III I
59								agent paza	G III I

60													agent paza	G	III	I
61													agent paza	G	III	I
62													agent paza	G	III	I
63													agent paza	G	III	I
64													agent paza	G	III	I
65													agent paza	G	III	I
66													agent paza	G	III	I
67													agent paza	G	III	I
Compartiment circulatie rutiera																
68												politist local	I	asistent	S	I
Comp. evidenta persoanelor																
69												politist local	I	asistent	S	I
Compartiment protectia mediului - disciplina in constructii - activitati comerciale																
70												politist local	I	asistent	S	I
Directia economica																
71						Dir.executiv						consilier	I	superior	S	I
Serv.Taxe,Impozite locale																
72						Sef serviciu						consilier	I	superior	S	I
Comp.impozite si taxe locale																
73												inspector	I	asistent	S	I
74												inspector	I	debutant	S	I
75												inspector	I	asistent	S	I
76												referent	III	principal	M	I
77												referent	III	asistent	M	I
78												inspector	I	asistent	S	I
79												consilier	I	principal	S	I
80												inspector	I	asistent	S	I
81												referent	III	superior	M	I
82												inspector	I	asistent	S	I
Comp.executare silita																
83												inspector	I	superior	S	I
84												inspector	I	asistent	S	I
85												referent	III	superior	M	I
86												inspector	I	asistent	S	I
87												referent	III	superior	M	I
88												referent	III	superior	M	I
Comp.inspectie fiscala																
89												inspector	I	principal	S	I
90												inspector	I	principal	S	I

153												munc.calif.	G	tr. III	1
154												munc.calif.	G	tr. III	1
155												munc.calif.	G	tr. III	1
156												munc.calif.	G	tr. III	1
157												munc.calif.	G	tr. III	1
158												munc.calif.	G	tr. III	1
159												munc.calif.	G	tr. III	1
160												munc.calif.	G	tr. III	1
161												munc.calif.	G	tr. III	1
162												munc.calif.	G	tr. III	1
163												munc.calif.	G	tr. IV	1
164												munc.calif.	G	tr. IV	1
165												munc.calif.	G	tr. IV	1
166												munc.calif.	G	tr. IV	1
167												munc.calif.	G	tr. IV	1
168												munc.calif.	G	tr. IV	1
169												munc.necalf.	G		1
170												munc.necalf.	G		1
171												munc.necalf.	G		1
172												munc.necalf.	G		1
173												munc.necalf.	G		1
174												munc.necalf.	G		1
175												munc.necalf.	G		1
176												munc.necalf.	G		1
177												munc.necalf.	G		1
Compartiment evidenta Dom.Public si Privat															
178					referent	III	superior	M	I						
179					inspector	I	asistent	S	I						
180					inspector	I	principal	S	I						
Comp.Probleme de mediu															
181					inspector	I	debutant	S	I						
Serv.Administrativ															
182										sef serviciu		inspector	M	gr.I	1
Comp.Admin.piete,targuri,oboare															
183												administrator	M	tr. I	1
184												munc.necalf.	G		1
185												munc.necalf.	G		1
186												munc.necalf.	G		1
Comp.Intretinere															
187												referent	M	tr. I	1

388									m. calif/bucatar	M	tr. III	1
389									m calif	M	tr. III	1
390									ingrijitor	M		1
Serviciul de asistenta medicala comunitara												
391									medic.spec	S		1
392									medic.primar	S		1
393									medic.spec	S		1
394									asist med princ	PL		1
395									asist med princ	PL		1
396									asist med princ	PL		1
397									asist med	M		1
398									asist med	M		1
399									asist med	PL		1
400									sora med princ	M		1
NUMARUL TOTAL POSTURI										398***		
NUMARUL TOTAL FUNCTII PUBLICE										116		
NUMARUL TOTAL FUNCTII PUBLICE CONDUCERE										13		
NUMARUL TOTAL FUNCTII PUBLICE DE EXECUTIE										103		
NUMARUL TOTAL FUNCTII CONTRACTUALE										282		
NUMARUL TOTAL FUNCTII CONTRACTUALE DE CONDUCERE										7		
NUMARUL TOTAL FUNCTII CONTRACTUALE DE EXECUTIE										275		

* Nu exercita atributii prevazute de Art. 2 din Legea nr. 188/1999 republicata (r2) cu modificarile urmatoare privind Statutul functionarilor put

** 183 posturi ce exceed numarului maxim de posturi stabilite conform OUG 63/2010

*** În total posturi nu sunt incluse functiile de primar, viceprimar