

ROMÂNIA  
JUDEȚUL CONSTANȚA  
NAVODARI  
CONSILIUL LOCAL

**HOTĂRÂRE NR. 238 / 26.11.2012**

**Cu privire la modificarea organigramei și statului de funcții ale aparatului de specialitate ale primarului orașului Năvodari, județul Constanța**

Consiliul Local Năvodari, întrunit în ședința din data de 26.11.2012 conform art. 39 ( 4 ) din Legea 215 / 2001 privind administrația publică locală, republicată, cu modificările și completările ulterioare;

*Luând în dezbateri:*

Expunerea de motive a consilierului local dl. Stan Liviu-Marian, proiectul de hotărâre inițiat de acesta, raportul compartimentului de specialitate, nota de fundamentare;

Având în vedere prevederile art.61 alin.3, 4 și 5, art.63 alin.1 lit."d" și art.63 alin.5 lit."a" din Legea nr.215/2001 privind administrația publică locală, republicată;

În conformitate cu prevederile Legii nr. 188/1999 privind Statutul funcționarilor publici (r2) cu modificările și completările ulterioare, Legii nr. 350/2001 privind amenajarea teritoriului și urbanismul, Ordinul comun nr. 234/2698/2011 privind revizuirea mediei numărului de locuitori prevăzute în tabelul 2 din anexa la Ordonanța de Urgență a Guvernului nr. 63/2010 pentru modificarea și completarea Legii nr. 273/2006 privind finanțele publice locale, precum și pentru stabilirea unor măsuri financiare, Adresei Instituției Prefectului Județului Constanța nr. 14124/09.12.2011, Legii poliției locale nr. 155/2010 și a HG nr. 1332/2010 privind aprobarea Regulamentului - cadru de organizare și funcționare a poliției locale, Agenției Naționale a Funcționarilor Publici nr. 1655973/02.10.2012

În temeiul prevederilor art.36 alin.2 lit."a", alin.3 lit."b", și art.45 alin.1 din Legea nr.215/2001 (r) privind administrația publică locală;

**HOTĂRĂȘTE:**

**ARTICOLUL 1** – Se aprobă organigrama și statul de funcții ale aparatului de specialitate al primarului orașului Năvodari modificate conform anexelor 1 și 2 la prezenta hotărâre.

**ARTICOLUL 2** - Anexele 1 și 2 fac parte integrantă din prezenta hotărâre.

**ARTICOLUL 3** - Începând cu data adoptării prezentei hotărâri încetează aplicabilitatea prevederilor celorlalte Hotărâri ale Consiliului Local de modificare a organigramei și statului de funcții ale aparatului de specialitate al primarului orașului Năvodari

**ARTICOLUL 4** - Compartimentul Administratie Publică Locală, Autoritate Tutelară, Relația cu Consiliul Local va comunica prezenta hotărâre: Instituției Prefectului – Județul Constanța, Primarului Orașului Năvodari, Viceprimarului Orașului Năvodari, Cabinet Primar, Direcției Economice, Direcției Administrarea Domeniului Public și Privat, Direcției Juridice – Achiziții publice – Management programe, Serviciului Achiziții Publice-Management Programe, Poliției Locale Năvodari, Biroului Resurse Umane, Comunicare-Relații Publice.

Hotărârea a fost adoptată cu 16 voturi „PENTRU”, 0 voturi „IMPOTRIVA”, 0 „ABȚINERI”, la ședința fiind prezenți 16 consilieri din 18 consilieri în funcție.

**PREȘEDINTE DE ȘEDINȚĂ,**



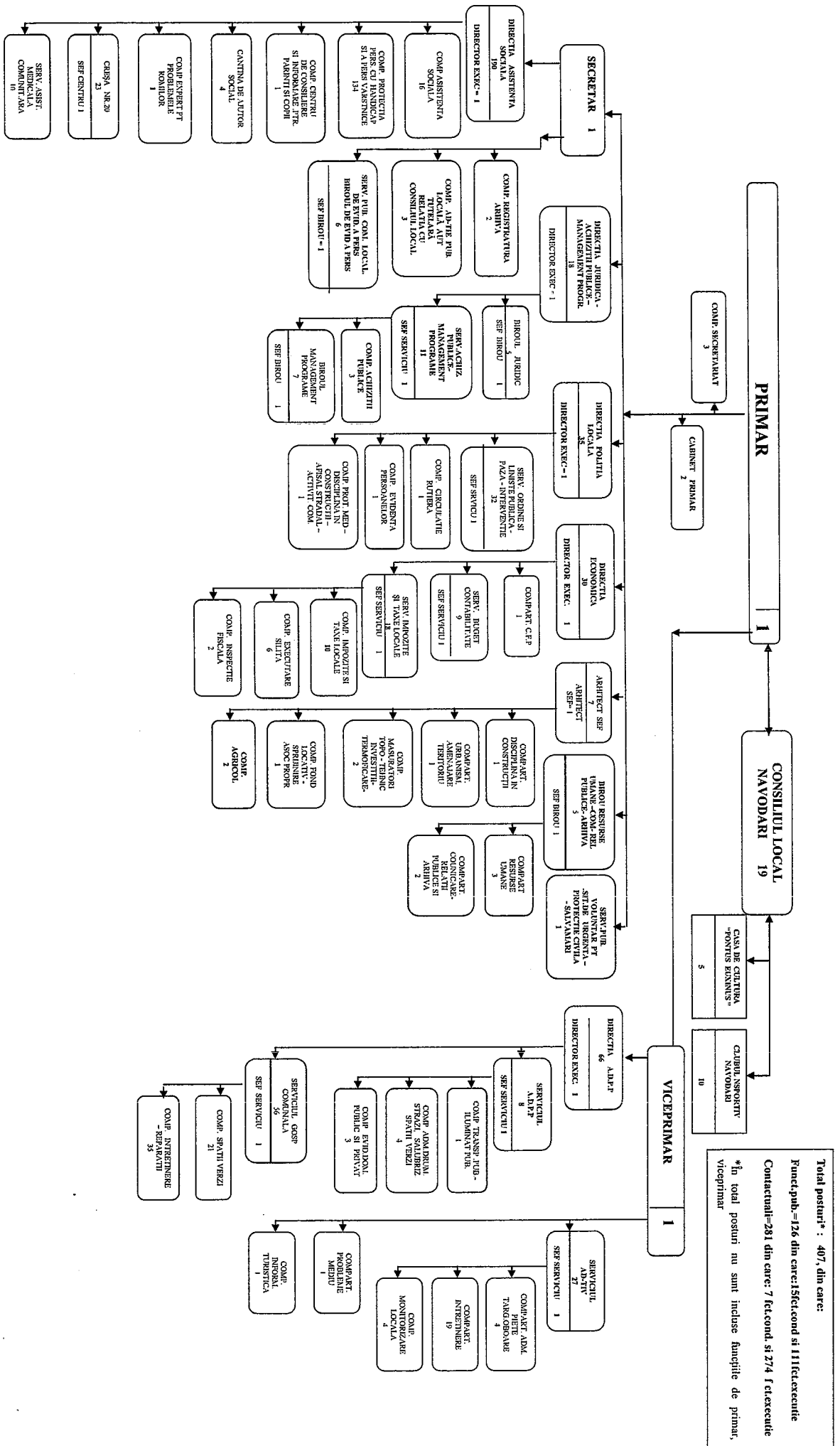
**SECRETAR,**

**D-na TÎRȘOAGĂ VIORICA**

A handwritten signature in black ink, appearing to read "Tîrșoagă Viorica", written in a cursive style.

# ORGANIGRAMA PRIMĂRII ORĂȘULUI NAVODARI

Anexa nr 1 la HCL nr. 328/26.XI.2014



Total posturi\* : 407, din care:  
 Funct. pub. - 126 din care: 15 funct. cond si 111 funct. executie  
 Contactati=281 din care: 7 lect. cond. si 274 lect. executie  
 \*In total posturi nu sunt incluse functiile de primar, viceprimar





61										agent paza	G/M	III	I		
62										agent paza	G/M	III	I		
63										agent paza	G/M	III	I		
64										agent paza	G/M	III	I		
65										agent paza	G/M	III	I		
<b>Compartiment circulatie rutiera</b>															
66										politist local	I	asistent	S	I	
<b>Comp. evidenta persoanelor</b>															
67										politist local	I	asistent	S	I	
<b>Compartiment protectia medului - disciplina in constructii - afisaj star dal - activitati comerciale</b>															
68										politist local	I	asistent	S	I	
<b>Directia economica</b>															
69										Dir. executiv	I	consilier	S	I	
<b>Serv. Taxe, Impozite locale</b>															
70										Sef. serviciu	I	consilier	S	I	
<b>Comp. impozite si taxe locale</b>															
71										referent	I	asistent	S	I	
72										inspector	I	asistent	S	I	
73										inspector	I	principal	S	I	
74										inspector	I	asistent	S	I	
75										referent	III	asistent	M	I	
76										inspector	I	asistent	S	I	
77										consilier	I	principal	S	I	
78										inspector	I	asistent	S	I	
79										inspector	I	asistent	S	I	
80										inspector	I	asistent	S	I	
<b>Comp. executare silita</b>															
81										inspector	I	superior	S	I	
82										inspector	I	asistent	S	I	
83										referent	III	superior	M	I	
84										inspector	I	asistent	S	I	
85										inspector	I	asistent	S	I	
86										referent	III	superior	M	I	
<b>Comp. inspectie fiscala</b>															
87										inspector	I	principal	S	I	
88										inspector	I	principal	S	I	
<b>Comp. C.F.P</b>															
89										consilier	I	principal	S	I	







151										munc.calif.	G/M	tr. II	1	
152										munc.calif.	G/M	tr. II	1	
153										munc.calif.	G/M	tr. II	1	
154										munc.calif.	G/M	tr. II	1	
155										munc.calif.	G/M	tr. II	1	
156										munc.calif.	G/M	tr. II	1	
157										munc.calif.	G/M	tr. II	1	
158										munc.calif.	G/M	tr. III	1	
159										munc.calif.	G/M	tr. III	1	
160										munc.calif.	G/M	tr. III	1	
161										munc.calif.	G/M	tr. III	1	
162										munc.calif.	G/M	tr. III	1	
163										munc.calif.	G/M	tr. III	1	
164										munc.calif.	G/M	tr. III	1	
165										munc.calif.	G/M	tr. III	1	
166										munc.calif.	G/M	tr. III	1	
167										munc.calif.	G/M	tr. III	1	
168										munc.calif.	G/M	tr. III	1	
169										munc.calif.	G/M	tr. III	1	
170										munc.calif.	G/M	tr. III	1	
171										munc.calif.	G/M	tr. IV	1	
172										munc.calif.	G/M	tr. IV	1	
173										munc.calif.	G/M	tr. IV	1	
174										munc.calif.	G/M	tr. IV	1	
175										munc.calif.	G/M	tr. IV	1	
176										munc.calif.	G/M	tr. IV	1	
177										munc.necalif.	G/M		1	
178										munc.necalif.	G/M		1	
179										munc.necalif.	G/M		1	
180										munc.necalif.	G/M		1	
181										munc.necalif.	G/M		1	
	<b>Serv. Administrativ</b>													
182										sef serviciu	M	gr. I	1	
	<b>Comp. Adm. piete, targuri, oboare</b>													
183										administrator	M	tr. I	1	
184										munc.necalif.	G		1	
185										munc.necalif.	G		1	
186										munc.necalif.	G		1	

187	Comp.Întreținere									referent	M	tr. I	1	
188										munc. Calif.	G	tr. I	1	
189										magaziner	M		1	
190										munc. Calif.	G	tr. I	1	
191										sofer	M	tr. II	1	
192										sofer	M	tr. II	1	
193										ingrijitor	G		1	
194										ingrijitor	G		1	
195										munc. calif.	G	tr. IV	1	
196										munc. necalif.	G		1	
197										munc. necalif.	G		1	
198										munc. necalif.	G		1	
199										munc. necalif.	G		1	
200										portar	G		1	
201										portar	G		1	
202										portar	G		1	
203										portar	G		1	
204										portar	M		1	
205										Administrator	M	tr. I	1	
	<b>Compartiment monitorizare locala</b>													
206										referent*	M	tr. II	1	
207										referent*	M	tr. II	1	
208										referent*	M	tr. II	1	
209										referent*	M	tr. II	1	
	<b>Comp. Informare Turistica</b>													
210										referent	III	superior	M	I
	<b>Comp. probleme mediu</b>													
211										inspector	I	asistent	S	I
	<b>Serviciul Pub.Com.Local de Evid.a persoanelor</b>													
	<b>Biroul evidenta a persoanelor</b>													
212										Self birou				
212										consilier	I	superior	S	I
213										inspector	I	superior	S	I
214										inspector	I	superior	S	I
215										inspector	I	superior	S	I
216										inspector	I	asistent	S	I
217										referent	III	superior	M	I
218										consilier	I	superior	S	I



256																		educatoare	M			1																	
257																		infiriera	G/M			1																	
258																	ingrijitoare	G/M			1																		
259																	m calif/bucatar	G/M		II	1																		
<b>Comp.protectia pers.cu handicap si a persoanelor varstnice</b>																																							
260 - 391																																							
392																		Asistenti pers.				132																	
																	Ingrijitor varst.	M			1																		
393																	Inspector spec.	S		gr. I	1																		
<b>Comp.Centru cons.si informare pentru parinti si copii</b>																																							
394																																							
<b>Compartiment expert pentru problemele romanilor</b>																																							
395																																							
																		referent minoritat	G/M			1																	
<b>Cantina de ajutor social</b>																																							
396																		administrator	M		tr. II	1																	
397																		m calif/bucatar	M		tr. III	1																	
398																		m calif	M		tr. III	1																	
399																		ingrijitor	M			1																	
<b>Serviciul de asistenta medicala comunitara</b>																																							
400																		medic spec	S			1																	
401																		medic.primar	S			1																	
402																		medic.spec	S			1																	
403																		asist.med princ	PL			1																	
404																		asist.med princ	PL			1																	
405																		asist.med princ	PL			1																	
406																		asist.med	M			1																	
407																		asist.med	M			1																	
408																		asist.med	PL			1																	
409																		sora med princ	M			1																	
<b>NUMARUL TOTAL POSTURI</b>																																							
																			407***																				
<b>NUMARUL TOTAL FUNCTII PUBLICE</b>																																							
																			126																				
<b>NUMARUL TOTAL FUNCTII PUBLICE CONDUCERE</b>																																							
																			15																				
<b>NUMARUL TOTAL FUNCTII PUBLICE DE EXECUTIE</b>																																							
																			111																				
<b>NUMARUL TOTAL FUNCTII CONTRACTUALE</b>																																							
																			281																				
<b>NUMARUL TOTAL FUNCTII CONTRACTUALE DE CONDUCERE</b>																																							
																			7																				
<b>NUMARUL TOTAL FUNCTII CONTRACTUALE DE EXECUTIE</b>																																							
																			275																				

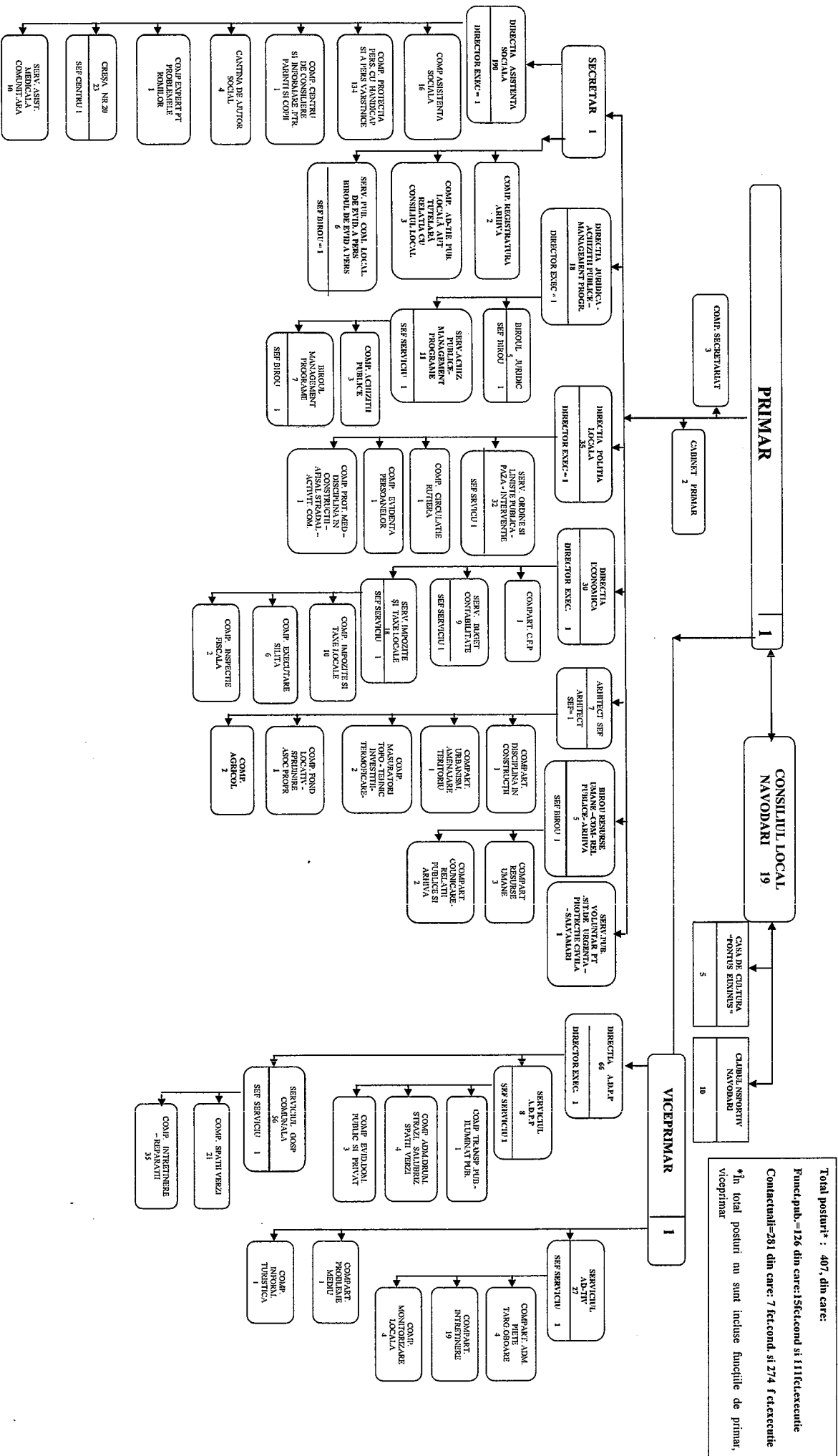
**\* Nu exercita atributii prevazute de Art. 2 din Legea nr. 188/1999 republicata (r2) cu modificarile si completarile urmatoare privind Statutul Functionarilor put**

**\*\* 191 posturi ce excede numarului maxim de posturi stabilite conform OUG 63/2010**

**\*\*\* în total posturi nu sunt incluse funcțiile de primar, viceprimar**

# ORGANIGRAMA PRIMĂRII ORAȘULUI NAVODARI

Anexa nr 1 la HCL nr. 231/26.XI.2011



Total posturi\* : 407, din care:  
 Funct. pub. = 126 din care: 156 cond. si 111 nec. cond.  
 Contractuali = 281 din care: 7 fct. cond. si 274 fct. nec. cond.  
 \*În total posturi nu sunt incluse funcțiile de primar, viceprimar



24			referent	III	principal	M	1							
25			consilier	I	principal	S	1							
26			inspector	I	principal	S	1							
27			consilier	I	principal	S	1							
28			consilier	I	superior	S	1							
29			inspector	I	asistent	S	1							
30		<b>Comp.Secretariat</b>									inspector	SSD	gr II	1
31											inspector spec	S	gr II	1
32											inspector spec	S	gr II	1
33		<b>Directia Politia Locala</b>												
34			sef serviciu											
35			politist local	I	superior	S	1							
36			politist local	I	asistent	S	1							
37			politist local	III	superior	M	1							
38			politist local	III	superior	M	1							
39			politist local	I	asistent	S	1							
40			politist local	I	asistent	S	1							
41			politist local	III	principal	M	1							
42			politist local	III	asistent	M	1							
43			politist local	I	asistent	S	1							
44			politist local	III	principal	M	1							
45			politist local	III	principal	M	1							
46			politist local	III	superior	M	1							
47			politist local	III	superior	M	1							
48			politist local	III	superior	M	1							
49			politist local	III	superior	M	1							
50			politist local	III	superior	M	1							
51			politist local	III	superior	M	1							
52			politist local	III	superior	M	1							
53			politist local	III	superior	M	1							
54														
55											agent pază	G/M	III	1
56											agent pază	G/M	III	1
57											agent pază	G/M	III	1
58											agent pază	G/M	III	1
59											agent pază	G/M	III	1
60											agent pază	G/M	III	1

61																							
62																			agent paza	G/M	III	1	
63																			agent paza	G/M	III	1	
64																			agent paza	G/M	III	1	
65																			agent paza	G/M	III	1	
66	<b>Compartment circulatie rutiera</b>																						
	<b>Comp. evidenta persoanelor</b>																						
67																			politist local	I	asistent	S	1
68	<b>Compartment protectia mediului - disciplina in constructii - afisaj star dal - activitati comerciale</b>																						
	<b>Directia economica</b>																						
69																			consilier	I	superior	S	1
	<b>Serv. Taxe, Impozite locale</b>																						
70																			consilier	I	superior	S	1
71																			referent	I	asistent	S	1
72																			inspector	I	asistent	S	1
73																			inspector	I	principal	S	1
74																			inspector	I	asistent	S	1
75																			referent	III	asistent	M	1
76																			inspector	I	asistent	S	1
77																			consilier	I	principal	S	1
78																			inspector	I	asistent	S	1
79																			inspector	I	asistent	S	1
80																			inspector	I	asistent	S	1
	<b>Comp. executare silita</b>																						
81																			inspector	I	superior	S	1
82																			inspector	I	asistent	S	1
83																			referent	III	superior	M	1
84																			inspector	I	asistent	S	1
85																			inspector	I	asistent	S	1
86																			referent	III	superior	M	1
	<b>Comp. inspectie fiscala</b>																						
87																			inspector	I	principal	S	1
88																			inspector	I	principal	S	1
	<b>Comp. C.F.P</b>																						
89																			consilier	I	principal	S	1



	90	91	92	93	94	95	96	97	98	99	100	101	102	103	104	105	106	107	108	109	110	111	112	113	114	115	116
	Serviciul buget-contabilitate																										
	sef serviciu																										
	consilier	I	superior	S	1																						
	consilier	I	superior	S	1																						
	consilier	I	superior	S	1																						
	consilier	I	superior	S	1																						
	inspector	I	asistent	S	1																						
	consilier	I	superior	S	1																						
	inspector	I	asistent	S	1																						
	inspector	I	superior	S	1																						
	inspector	I	principal	S	1																						
	inspector	I	superior	S	1																						
	referent	III	superior	M	1																						
	inspector	I	principal	S	1																						
	ref. de spec.	II	superior	SSD	1																						
	inspector	I	principal	S	1																						
	Serv. pub. ptr. sit. de urgenta - protectie civila - salvamari																										
	sef serviciu																										
	insp de spec																										
	S																										
	I																										
	Biroul resurse umane-Comunicare-Relatii publice si arhiva																										
	sef birou																										
	cons jur																										
	I																										
	superior																										
	S																										
	I																										
	Comp.Resurse umane																										
	cons.jr.																										
	I																										
	asistent																										
	S																										
	1																										
	referent																										
	III																										
	asistent																										
	M																										
	1																										
	ref. de spec.																										
	II																										
	superior																										
	SSD																										
	1																										
	Comp.Com.-Relatii publice si arhiva																										
	inspector																										
	I																										
	principal																										
	S																										
	1																										
	Directia A.D.P.P.																										
	Dir.executiv																										
	consilier																										
	I																										
	superior																										
	S																										
	1																										
	Serviciul A.D.P.P																										
	Sef serviciu																										
	consilier																										
	I																										
	superior																										
	S																										
	1																										





187	Comp.Întreținere								referent	M	tr. I	1
188									munc. Calif.	G	tr. I	1
189									magaziner	M		1
190									munc. Calif.	G	tr. I	1
191									sofer	M	tr. II	1
192									sofer	M	tr. II	1
193									ingrijitor	G		1
194									ingrijitor	G		1
195									munc. calif.	G	tr. IV	1
196									munc. necalif.	G		1
197									munc. necalif.	G		1
198									munc. necalif.	G		1
199									munc. necalif.	G		1
200									portar	G		1
201									portar	G		1
202									portar	G		1
203									portar	G		1
204									portar	M		1
205									Administrator	M	tr. I	1
206	Compartment monitorizare locala								referent*	M	tr. II	1
207									referent*	M	tr. II	1
208									referent*	M	tr. II	1
209									referent*	M	tr. II	1
210	Comp. Informare Turistica								referent	M		
211	Comp.probleme mediu								inspector	I	asistent	S
	Serviceul Pub.Com.Local de Evid.a persoanelor											
	Biroul evidenta a persoanelor											
212									consilier	I	superior	S
213									inspector	I	superior	S
214									inspector	I	superior	S
215									inspector	I	superior	S
216									inspector	I	asistent	S
217									referent	III	superior	M
218									consilier	I	superior	S



256										educatoare	M		1	
257										infirmiera	G/M		1	
258										ingrijitoare	G/M		1	
259										m calif/bucatar	G/M	II	1	
<b>Comp.protectia pers.cu handicap si a persoanelor varstnice</b>														
260 - 391														
392										Asistenti pers.			132	
393										Ingrijitor varst.	M		1	
										Inspector spec.	S	gr. I	1	
394														
<b>Comp.Centru cons.si informare pentru parinti si copii</b>														
										consilier	I	asistent	S	I
<b>Compartiment expert pentru problemele romilor</b>														
395										referent minoritat	G/M		1	
<b>Cantina de ajutor social</b>														
396										administrator	M	tr. II	1	
397										m calif/bucatar	M	tr. III	1	
398										m calif	M	tr. III	1	
399										ingrijitor	M		1	
<b>Serviciul de asistenta medicala comunitara</b>														
400										medic.spec	S		1	
401										medic.primar	S		1	
402										medic.spec	S		1	
403										asist.med princ	PL		1	
404										asist.med princ	PL		1	
405										asist.med princ	PL		1	
406										asist.med	M		1	
407										asist.med	M		1	
408										asist.med	PL		1	
409										sora med princ	M		1	
<b>NUMARUL TOTAL POSTURI</b>											407***			
<b>NUMARUL TOTAL FUNCTII PUBLICE</b>											126			
<b>NUMARUL TOTAL FUNCTII PUBLICE CONDUCERE</b>											15			
<b>NUMARUL TOTAL FUNCTII PUBLICE DE EXECUTIE</b>											111			
<b>NUMARUL TOTAL FUNCTII CONTRACTUALE</b>											281			
<b>NUMARUL TOTAL FUNCTII CONTRACTUALE DE CONDUCERE</b>											7			
<b>NUMARUL TOTAL FUNCTII CONTRACTUALE DE EXECUTIE</b>											275			

\* Nu exercitia atributii prevazute de Art. 2 din Legea nr. 188/1999 republicata (r2) cu modificarile si completarile urmatoare privind Statutul functionarilor put

\*\* 191 posturi ce excede numarului maxim de posturi stabilite conform OUG 63/2010

\*\*\* In total posturi nu sunt incluse functiile de primar, viceprimar